

El **IPA** es un sistema para identificar y evaluar las necesidades psicológicas, de seguridad y de dignidad inmediatas de las personas. El IPA facilita el vínculo de los titulares de derechos con el proveedor de servicios adecuado y proporciona un análisis en tiempo real sobre las brechas y desafíos a los que se enfrentan para acceder a los servicios.

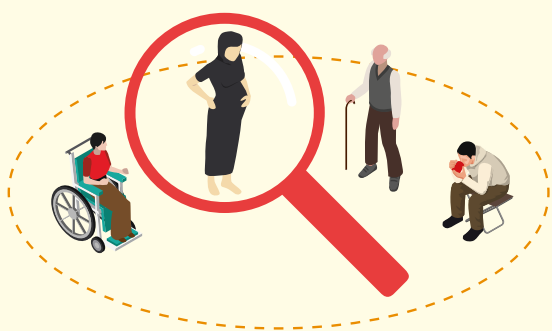
## PREPARACIÓN

Mapear todos los proveedores de servicios y comprender el contexto



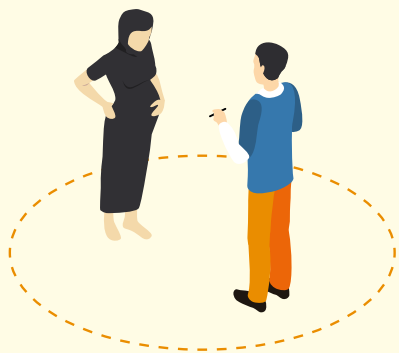
## IDENTIFICACIÓN

Identificar a los miembros de la comunidad con necesidades inmediatas que no se encuentran con las condiciones necesarias para hacerlas efectivas



## EVALUACIÓN

Los titulares de derechos discuten y deciden junto con el evaluador la mejor manera de cumplir sus necesidades inmediatas



## VINCULACIÓN

Los titulares de derechos son vinculados a los proveedores de servicios más adecuados, se hace seguimiento hasta que se garantiza el acceso al servicio



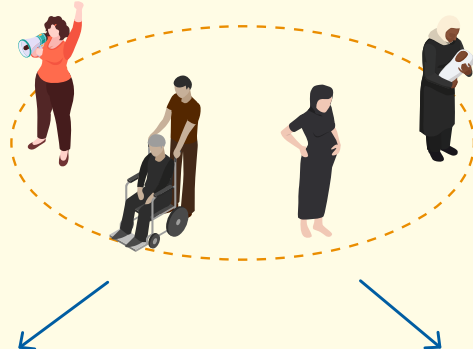
## ANÁLISIS

Analizar el sistema de respuesta general y las tendencias de necesidades insatisfechas a nivel comunitario, a través de la Plataforma CPA, donde se recopila toda la información



## RESULTADOS

Los titulares de derechos son **empoderados** para tomar acciones sobre sus vidas y la de sus seres queridos



La **resiliencia** de los titulares de derechos y sus **capacidades para reclamar sus derechos** son reforzadas

Las **personas más vulnerables** son rápidamente identificadas

Los **titulares de derechos** son vinculados a los **proveedores de servicios mejor situados**